

CMR



OUR UPCOMING EXHIBITIONS:

You can see more details on our website
[Http://www.perlove.com.cn](http://www.perlove.com.cn)



PERLOVE MEDICAL

For Overseas Market: Nanjing Perlove Medical Equipment Co.,Ltd.

For Domestic Market: Nanjing Perlove Medical Equipment Co.,Ltd.

Beijing Per-Builders Science and Technology Co.,Ltd.

Zhuhai Perlead Medical Equipment Co.,Ltd.

PLX7000B/C

High Frequency Mobile Digital C-arm System

CMR DE COLOMBIA SAS
Carrera 15 Nº 88-64 OFICINA 813 TELEFONO 601-9372518
Bogotá Colombia C.P.110221
www.cmr-rx.com

[Http://www.perlove.com.cn](http://www.perlove.com.cn)



Realice su diagnóstico mas preciso

- *El generador de alta frecuencia entrega la energía que necesita para todos las aplicaciones típicas en cirugía de columna, ortopedia, traumatología, urología y manejo de pintura.
- *Diseño único de gran capacidad térmica (> 1000 kJ) con tecnología avanzada de disipación de calor, permite imágenes claras,, incluso para procedimientos largos o repetidos.
- *Cámara CCD de alta resolución con matriz de imagen de 1k x 1k, más 4000 tonos de gris, realiza diagnósticos más precisos.



- *Funciones avanzadas de Imágenes optimización, fortalecer módulo, visualización en tiempo real de la clínica clara imágenes
- *La estación de trabajo profesional tiene más Funciones de posprocesamiento de imágenes como ajuste W/L de la imagen, región de saldo de interés, corrección GAMMA, flip, reducción de ruido, suavizado, Afilado etc
- *Dos monitores monocromáticos de pantalla plana de 19" visualizar claramente el más pequeño anatómico detalles.

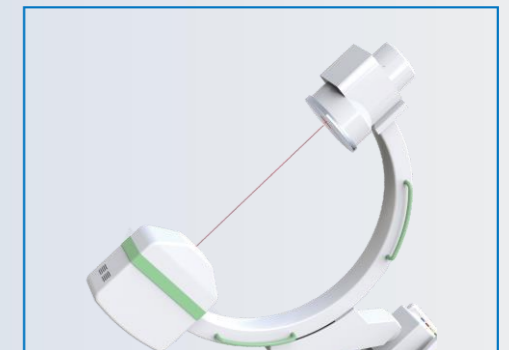


Cadena De Imagen Digital Perfecta

Pictures for reference only,
subject to our available products

Reduce la radiación de rayos x a el mínimo

- *Pulsos cortos y agudos para imágenes claras y la exposición a la radiación para el operadores y pacientes pueden reducirse al mínimo.
- *Colimador de iris motorizado con múltiples hojas, admite alta precisión para tamaño del campo de rayos X seleccionado
- *Superposición de punto de mira correspondiente a la luz láser, diseñada para facilitar ubicación del punto de control antes de la operación, evitando la exposición innecesaria.
- *Controlador remoto profesional para exposición, permite a los operadores retirarse a la exposición a rayos X
- *sistema de almacenamiento profesional para imágenes únicas y continuas, reduciendo la repetibilidad de la exposición

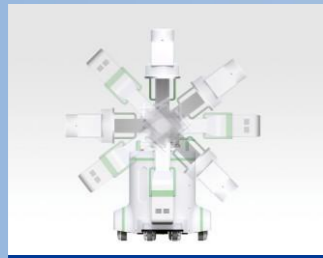


El sistema de control inteligente hace que la operación sea más eficiente y más fácil que nunca

- *Controlador manual en soporte de brazo en C: controle el movimiento mecánico y colimador, mejore su flujo de trabajo incluso si está lejos de la unidad.
- *Controlador manual en el carro de la estación de trabajo: seleccionar el modo de fluoroscopia.
- *Paneles de pantalla táctil dual sincronizados montados en Soporte de arco en C, con interfaz de usuario intuitiva y APR ajuste de parámetros, haga el control de exposición en su mano todo el tiempo.



- *Monitores de pantalla plana giratorios dobles en el carro, visualice claramente el detalles anatómicos más pequeños incluso en un ángulo.
- *La amplia apertura y profundidad de la arco para una alineación precisa con mínima interferencia con el área de operación



rotación motorizada en 360°



estiramiento horizontal motorizado



estiramiento horizontal motorizado



motorizado arriba y abajo



deslizamiento motorizado a lo largo de la órbita

*Cuatro dimensiones movimiento motorizado movimiento para fácil y posicionamiento preciso.

Movimiento mecánico con cuatro dimensiones diseñado para brindar el entorno operativo mas cómodo.



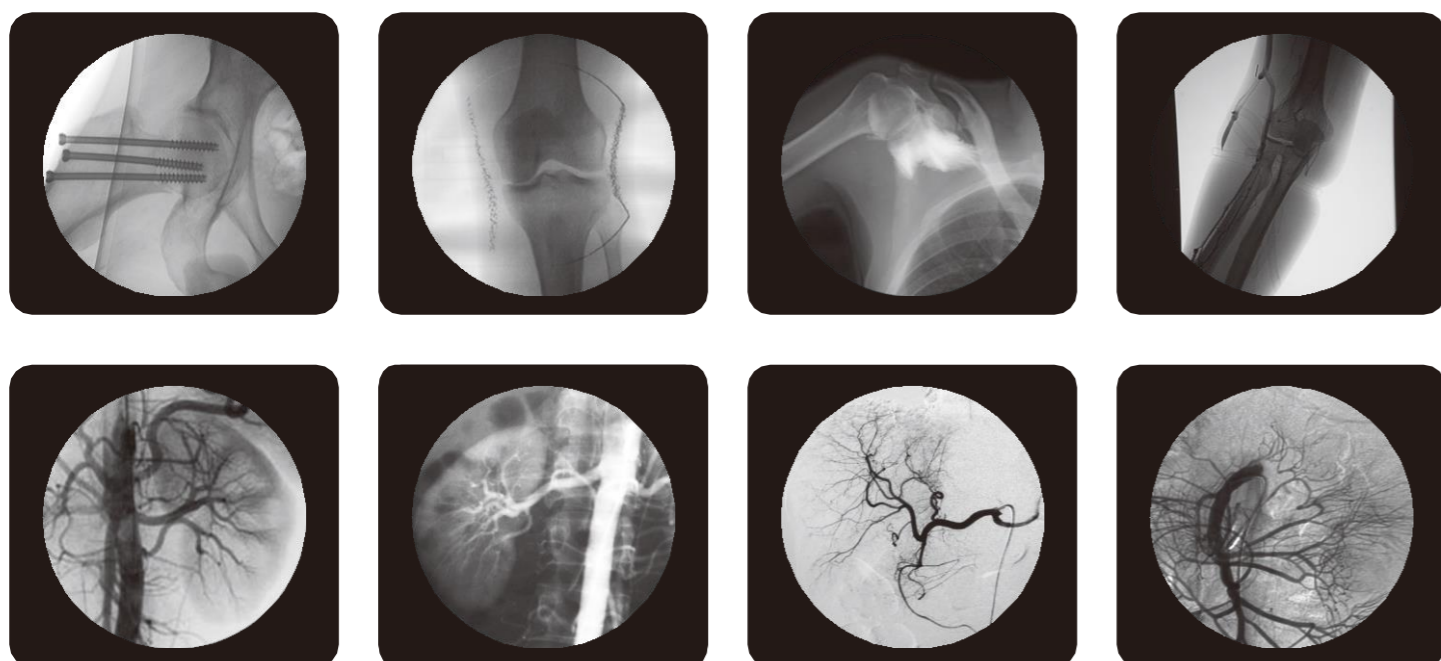
Con tecnología de punta y alto rendimiento, este sistema se convierte en un socio confiable en el quirófano para una amplia gama de cirugías.

La plataforma profesional de diagnóstico antitratamiento ofrece el rendimiento óptico para una aplicación más amplia.

- *El manejo del dolor
- *Ortopedia
- *Cirugía de Urología
- *Cirugía de la columna
- *Cirugía abdominal
- *Departamento digestivo
- *Ginecología



- *Una estación de trabajo de imágenes de alto rendimiento y el sistema de procesamiento de imágenes le sirve un interfaz conveniente para una integración con red.
- *Registro de lista de trabajo para una perfecta integración en su entorno hospitalario.
- *Interfaz de red Dicom 3.0 para integración con PACS o RIS.
- *Grabación de CD para facilitar la transferencia de imágenes.



Parámetros Técnicos

Fuente De Poder Invertida De Alta Frecuencia	Potencia de Salida: 12kW	Potencia de Salida: 16kW
	Inversor de Frecuencia: 60kHz	Inversor de Frecuencia: 60kHz
Fluoroscopia Continua, Automática o Manual	Voltaje del Tubo: 40kV ~ 125kV ajuste continuo	Voltaje del Tubo: 40kV ~ 125kV ajuste continuo
	Corriente del tubo: 0.3mA~4mA ajuste continuo	Corriente del tubo: 0.3mA~4mA ajuste continuo
Fluoroscopia Instensificador Automático y Manual	Voltaje del Tubo: 40kV ~ 125kV ajuste continuo	Voltaje del Tubo: 40kV ~ 125kV ajuste continuo
	Corriente del tubo: 0.3mA~8mA ajuste continuo	Corriente del tubo: 0.3mA~8mA ajuste continuo
Pulso De Fluoroscopia Automático o Manual	Voltaje del Tubo: 40kV ~ 125kV ajuste continuo	Voltaje del Tubo: 40kV ~ 125kV ajuste continuo
	Corriente del tubo: 0.3mA~30mA ajuste continuo	Corriente del tubo: 0.3mA~30mA ajuste continuo
	Frecuencia del Pulso: 0.1-10 frame/s ajuste continuo	Frecuencia del Pulso: 0.1-10 frame/s ajuste continuo
DIS Digital spot Film	0.1-10 frames/s puede escogerlo libremente	0.1-10 frames/s puede escogerlo libremente
Tubo de Radiografía Voltaje, mA	40kV~125kV 160mA	40kV~125kV 200mA
Tubo De Rayos X Especial Para Alta Frecuencia	Foco de Ánodo Rotatorio: 0.3/0.6	Foco de Ánodo Rotatorio: 0.3/0.6
	Capacidad Térmica del Ánodo: 212kJ	Capacidad Térmica del Ánodo: 212kJ